



01-2021

**INSTRUCTIONS D'INSTALLATION**

## **SECURITE ET USAGE APPROPRIE**

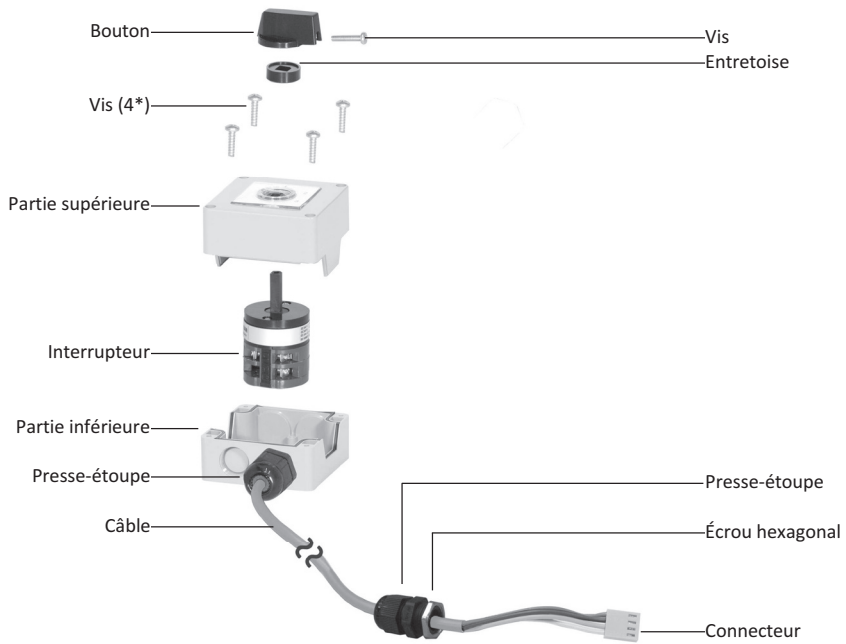
Pour assurer la sécurité et la performance de ce produit, vous devez vous conformer strictement aux instructions incluses ci-inclus. Le non-respect des instructions ou l'utilisation inexacte du produit annulera votre garantie! L'utilisation de ce produit en conditions non spécifiées dans ce manuel ou contraire aux instructions fournies est strictement déconseillée et donc considérée comme NON APPROPRIÉE. Le fabricant ne sera pas tenu responsable pour tout dommage résultant de l'utilisation non appropriée du produit.

## **INSTRUCTIONS DE SECURITE ET D'AVERTISSEMENT**

- Observez les règles valables et courantes de sécurité pendant la planification, l'installation et l'usage de ce produit.
- Prenez les mesures appropriées pour prévenir les opérations involontaires du produit ou les dommages.
- N'essayez pas de démonter ce produit ou les lignes d'air comprimé du système tandis qu'ils sont sous pression.
- Dépressurisez toujours le système d'air comprimé avant de travailler sur le système.

Il est important que le personnel emploie des méthodes de travail sûres et observe tous les règlements et exigences légales pour la sécurité en actionnant ce produit. Pendant la manipulation, l'opération ou l'entretien de mise en œuvre de ce produit, le personnel doit utiliser des pratiques technologiques sûres et observer les réglementations et exigences locales de santé et de sécurité. Les utilisateurs internationaux se réfèrent aux règlements en vigueur dans le pays d'installation. La plupart des accidents qui se produisent pendant le fonctionnement et l'entretien des machines sont le résultat du manque d'observation des règles de base de sécurité ou des précautions. Un accident peut souvent être évité en identifiant une situation qui est potentiellement dangereuse. L'utilisation ou l'entretien inexact de ce produit peut être dangereux et causer des dommages ou une mort accidentelle. Le fabricant ne peut pas prévoir toutes les circonstances possibles qui peuvent représenter un risque potentiel. Les AVERTISSEMENTS dans ce manuel ne couvrent que les risques les plus fréquents. Si l'utilisateur utilise un mode opératoire, un organe ou une méthode de travail qui n'est pas spécifiquement recommandé par le fabricant, il doit s'assurer que le produit ne sera pas endommagé ou ne sera pas rendu peu sûr et qu'il n'y a aucun risque aux personnes ou à la propriété.

## **REPLACER LES COMPOSANTS UNIQUEMENT AVEC DES COMPOSANTS ORIGINAUX**

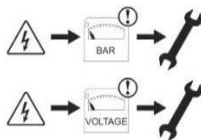


# INSTRUCTIONS D'INSTALLATION

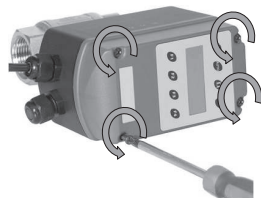
1.



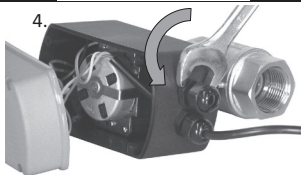
2.



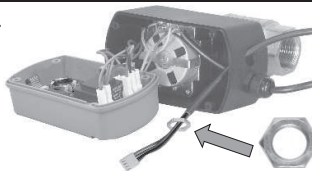
3.



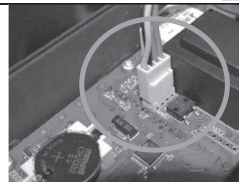
4.



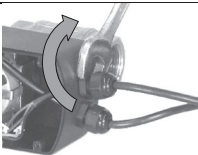
5.



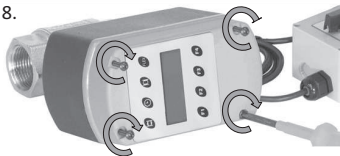
6.



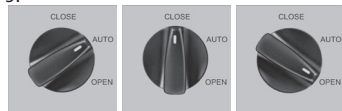
7.



8.



9.



## INSTRUCTIONS D'INSTALLATION

*Avant d'installer ce produit, veuillez-vous assurer qu'il est conforme à votre demande et adapté pour votre application!*

1. Déballez le produit et vérifiez qu'il n'a pas subi de dommages dus au transport après avoir quitté notre usine.
2. Dépressurisez le système avant de l'installer ou d'effectuer son entretien!
3. Dévisser les 4 vis du boîtier pour enlever le logement de la partie supérieur
4. Dévisser le presse-étoupe en utilisant une clé 19mm.
5. Faites glisser le câble de l'interrupteur à distance à travers le trou du presse-étoupe et l'écrou hexagonal.
6. Connectez le câble de la commande manuel déportée au PCB. Le connecteur mâle ne peut être placé que d'une seule manière sur la partie femelle. **N'endommagez pas le connecteur!**
7. Placez et serrer le presse-étoupe avec l'écrou de presse-étoupe en utilisant un clé 19mm.
8. Remplacer et serrer les 4 vis de logement pour fermer le logement.
9. Utilisez l'interrupteur à distance pour ouvrir et fermer la vanne à bille\*

*\*L'utilisation des réglages OUVERT ou FERMÉ du commutateur à distance annulera TOUJOURS les réglages programmés du dispositif AIR-SAVING. La couleur d'arrière-plan de l'affichage sur le dispositif d'économie d'air devient ROUGE et le texte «COMMUTÉ À DISTANCE» clignote sur l'affichage pour indiquer que le dispositif d'économie d'air est contrôlé par le commutateur à distance.*

*\*Lorsque le commutateur à distance est réglé sur AUTO, le DISPOSITIF D'ÉCONOMIE D'AIR fonctionnera selon les réglages du dispositif d'économie d'air. Lorsque le dispositif AIR-SAVING est réglé sur AUTO, il fonctionnera selon ses réglages OPEN et CLOSE programmés. Lorsque le dispositif d'économie d'air est réglé manuellement sur OUVRIR ou FERMER, la vanne s'ouvre ou se ferme. Lorsque le dispositif AIR-SAVING est réglé sur FLEX, il continue sa fonction flex.*

*\*Un panneau d'avertissement apparaît sur l'écran pendant la fonction FLEX ou pendant les réglages manuels OUVERT ou FERMÉ. Lorsque le commutateur à distance est utilisé, pendant ces réglages, un deuxième panneau d'avertissement apparaît au-dessus du panneau d'avertissement existant pour indiquer qu'il est annulé par le commutateur à distance.*

**Pour utiliser votre dispositif AIR-SAVING selon les paramètres de temps programmés, réglez la commande déportée et le dispositif AIR-SAVING sur AUTO.**

## DIMENSIONS (mm)

