



7-2016

INSTALLATIONSANLEITUNG

SICHERHEIT UND KORREKTER GEBRAUCH

Um eine sichere und dauerhaft korrekte Funktion des Produktes gewährleisten zu können, sind die beigefügten Hinweise strikt einzuhalten. Die Nichteinhaltung dieser Anweisungen oder die nicht ordnungsgemäße Verwendung des Produktes hat den Verlust der Garantie zufolge! Eine nicht in der Produktbeschreibung spezifizierte oder den vorliegenden Instruktionen widersprechende Verwendung des Produktes gilt als NICHT Ordnungsgemäße Nutzung. Der Hersteller übernimmt keinerlei Haftung für Schäden, die im Zusammenhang mit einer nicht ordnungsgemäßen Nutzung des Produktes auftreten.

SICHERHEITS- UND WARNUNGSHINWEISE

- Beachten Sie bei Planung, Installation und Verwendung dieses Produktes die geltenden und allgemein anerkannten Sicherheitsrichtlinien.
- Ergreifen Sie die geeigneten Maßnahmen gegen unbeabsichtigte Inbetriebnahme des Produktes oder Beschädigung.
- Versuchen Sie nicht, das Produkt oder Systemleitungen zu demontieren, während diese unter Druck stehen.
- Vor Arbeiten am System ist die Stromversorgung zu unterbrechen.

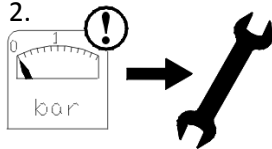
Es ist zu gewährleisten, dass das Bedienungspersonal sichere Arbeitsverfahren verwendet und alle Bestimmungen und gesetzlichen Vorschriften zur Sicherheit beim Betrieb dieses Produktes einhält. Bei Handhabung, Betrieb und Durchführung von Wartungsarbeiten an diesem Produkt ist das Personal gehalten, Verfahren zur Gewährleistung der Sicherheit sowie alle örtlichen Gesundheits- und Sicherheitsvorschriften und Bestimmungen einzuhalten. Internationale Betreiber werden auf die im jeweiligen Land der Installation der Anlage geltenden Vorschriften verwiesen. Die meisten Unfälle bei Betrieb und Wartung der Anlage treten als Folge der Nichteinhaltung essenzieller Sicherheitsvorschriften oder Bestimmungen auf. Unfälle lassen sich häufig vermeiden, wenn eine Situation als potenziell gefährlich erkannt wird. Ein nicht korrekter Betrieb oder unzulängliche Wartung dieses Produktes können zu gefährlichen Situationen bzw. zu Unfällen mit Verletzungen oder Todesfolge führen. Der Hersteller kann nicht jeden nur denkbaren, eine potenzielle Gefahr repräsentierenden Fall vorhersagen. Die in vorliegender Bedienungsanleitung enthaltenen WARNUNGEN beziehen sich auf die am häufigsten vorkommenden potenziellen Gefahrenzustände und sind deshalb nicht erschöpfend. Werden vom Benutzer Betriebsverfahren, Ausrüstungsgegenstände oder Arbeitsmethoden eingesetzt, die nicht speziell vom Hersteller empfohlen worden sind, hat dieser sicherzustellen, dass dabei das Produkt nicht beschädigt oder dessen Sicherheit beeinträchtigt wird und dass keine Risiken für Personen oder Sachen auftreten können.

KOMPONENTEN NUR MIT ORIGINAL KOMPONENTEN ERSETZEN

1.



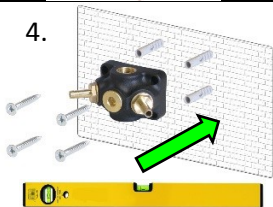
2.



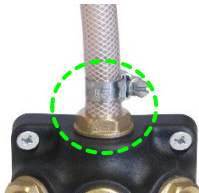
3.



4.



5.



6.



7.



8.



INSTALLATIONSANLEITUNG

Bevor Sie dieses Produkt installieren, stellen Sie fest, ob das Produkt mit dem Auftrag übereinstimmt!

1. Packen Sie das Produkt aus und überprüfen Sie es visuell auf eventuelle Transportschaden die entstanden sind nach dem es unseren Fabrik verlassen hat.

2. Machen Sie Ihre Anlage vor der Durchführung von Montage- oder Wartungsarbeiten drucklos!

3. Suchen Sie für den Verteiler einen geeigneten Platz in ihrem Kompressor Raum. Dieser Platz sollte in der Nähe der Öl-Wasser-Trennern sein. Das Produkt ist zur Wandmontage geeignet.

4. Befestigen Sie den Verteiler an der Wand mit den mitgelieferten Schrauben und Dübeln.
- Stellen Sie sicher, dass der Verteiler Waagrecht ausgerichtet ist.

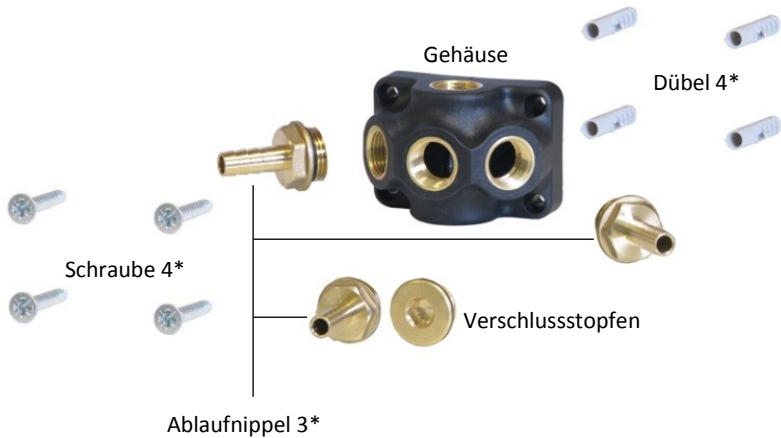
5. Schließen Sie das Kondensatsammelrohr an der Eingangsanschluss ihres Verteilers an.

6. Verbinden Sie die Verteiler Abläufe mit die Eingangsanschlüssen vom ihre Öl-Wasser-Trennern.

- Stellen Sie sicher, dass das Kondensat immer nach unten fließt!

7. *OPTIONELL: ersetzen Sie den Verschlussstopfen mit den mitgelieferten Ablaufnippel um noch ein dritten Öl-Wasser-Trenner an zu schließen.*

8. Ihr Verteiler ist jetzt betriebsbereit!



TECHNISCHE DATEN

| | |
|---|-------------------|
| Einlas Anschluss | 1/2" Messing (1*) |
| Auslass Anschluss | 1/2" Messing (3*) |
| Max. Druck | 15 BAR |
| Gehäusematerial | PA |
| Gehäusefarbe | Schwarz |
| Installationszubehör beige-schlossen | Ja |

PRODUKTABMESSUNGEN (mm)

